

ESTANTERÍAS TREL KS

SISTEMA MODULAR DE ESTANTERIAS
INTEGRADAS A LA CONSTRUCCION DE TABIQUES.



SISTEMA PATENTADO ALEMÁN.
TECNOLOGÍA ÚNICA Y EFICIENTE.
CONSTRUCCIÓN SIMPLE Y RÁPIDA.



EL SISTEMA

La tecnología de TREL KS combina diferentes tareas de la construcción, logrando **agilidad y precisión constructiva con resultados de alta calidad a precios asequibles.**

El sistema permite **construir las estanterías y el tabique en el que se instalan simultáneamente**, reduciendo plazos y simplificando el proceso constructivo.

DIMENSIONES ADAPTABLES. POSICIONES AJUSTABLES. ALINEACIONES PRECISAS.

El sistema está compuesto por **elementos prefabricados y un mecanismo de sujeción regulable** exclusivamente diseñado por TREL, que permite el **desplazamiento de las estanterías** sobre los perfiles de la estructura de soporte durante el montaje. Esto hace posible **modificar la ubicación de los módulos, obteniendo formas y alineaciones precisas** con facilidad.



CONSTRUCCIÓN SIMPLE Y RÁPIDA

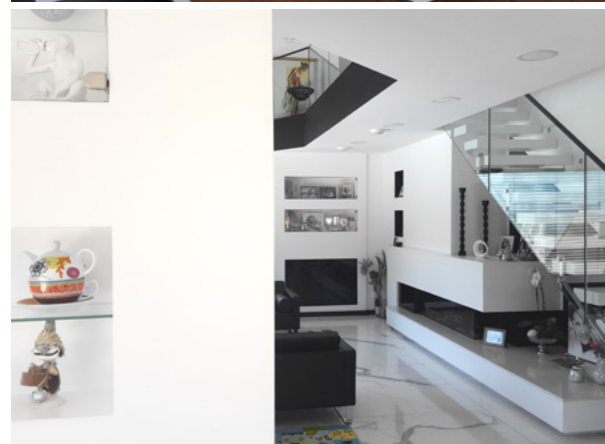
- Estructura modular con características constructivas específicas.
- Opción de emplear el sistema como elemento divisorio entre espacios.
- Instalación simultánea de módulos y tabiques.
- Montaje sencillo. El sistema es apto para ser instalado tanto por el usuario como por profesionales.

MÚLTIPLES OPCIONES DE DISEÑO

- **Variedad de tamaños y disposiciones.** TREL KS está disponible en packs combinables entre sí de dos paneles cada uno, cuyas medidas van de 20 cm a 100 cm. Se pueden combinar packs con las mismas o distintas dimensiones y colocarlos de forma horizontal o vertical para obtener la estantería deseada.
- **Posibilidad de integrar los sistemas TREL KS y TREL RS** para crear un diseño atractivo y funcional.
- **Opción de añadir elementos adicionales al diseño** como puertas, tiradores, estantes, iluminación, azulejos o cualquier acabado deseado.
- **El usuario puede diseñar su propio mobiliario** de acuerdo con sus necesidades y preferencias.

FLEXIBILIDAD

- **Es posible adaptar las dimensiones estándar mediante el corte a medida de los paneles.** Aunque los paneles se fabrican en profundidades de 18 y 35 cm, se pueden cortar para obtener profundidades comprendidas entre 10 cm y 35 cm. El alto, el ancho y la profundidad son personalizables.



AMPLIA GAMA DE APLICACIONES

- **TREL KS combina almacenaje y decoración**, pudiendo emplearse en salas de exposición, paredes multimedia, expositores en comercios y salas de estar, entre otros usos.
- **El sistema optimiza el uso del espacio**, siendo especialmente eficaz para cerrar o almacenar bajo techos inclinados o escaleras, generando una imagen armoniosa.

CALIDAD Y RESISTENCIA

- **Protección de bordes y transición perfecta con el panel de yeso.** Cada panel cuenta con un borde frontal escalonado diseñado para su relleno. Esta característica, sumada a la dureza de los materiales, elimina la necesidad de usar perfiles de protección en los bordes y logra un aspecto final óptimo.
- **Obtención de alineaciones y bordes precisos, transiciones imperceptibles y superficies totalmente lisas** gracias al uso de elementos prefabricados y a la posibilidad de ajustes del sistema.
- **Estanterías sólidas y estables** mediante el uso de materiales resistentes, un firme sistema de sujeción y la integración de las estanterías al tabique.

ESTÉTICA INTEGRADA A LA PARED

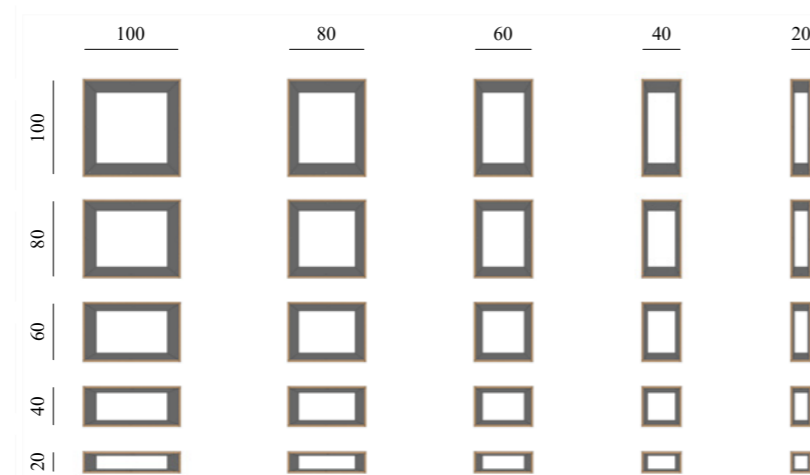
- **Con TREL KS la pared se convierte en el propio mueble.** Las estanterías se pueden lacar, pintar o alicatar aplicándoles el mismo acabado de la pared en la que se instalan.



LAS CAJAS

TREL KS está compuesto por paneles de madera aglomerada de 19 mm de espesor, abrazaderas metálicas y una estructura de soporte de perfiles metálicos estándar.

La construcción de las estanterías se realiza mediante el ensamblaje de los paneles, los cuales se atornillan entre sí formando una caja. Estos paneles están diseñados con unas ranuras en las que se colocan las abrazaderas metálicas. Las abrazaderas conectan la caja a los perfiles de la estructura de soporte. Una vez que los módulos están instalados, se cierran con placas de yeso, dando lugar a unas estanterías empotradas firmes y estables.


LAS PUERTAS

Las puertas están disponibles en seis colores estándar, cristal o sin acabado para poder darles el color de terminación deseado. Se fabrican a base de madera de 19 mm de espesor con un acabado de melamina y están diseñadas con un borde perimetral de plástico ABS de 2 mm para mayor resistencia.

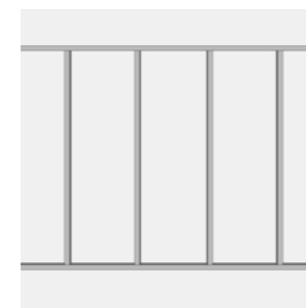
La selección de colores estándar incluye el blanco mate, blanco brillante, gris claro mate, antracita mate, roble Halifax y negro mate.

Para una integración armoniosa de las puertas con las paredes, existe la opción de pedir las sin acabado y aplicar el mismo color de la pared en la que se instalan

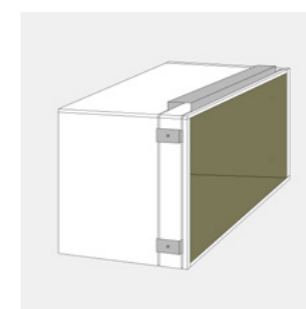
Es posible pedir a través de la web o de un representante de TREL solo los módulos de las estanterías y colocar las puertas deseadas, o añadir al pedido estantes y puertas de madera o cristal

LA INSTALACIÓN

1 Se instala una estructura de perfiles metálicos estándar.



3 Se colocan perfiles metálicos estándar en las ranuras del panel superior e inferior.

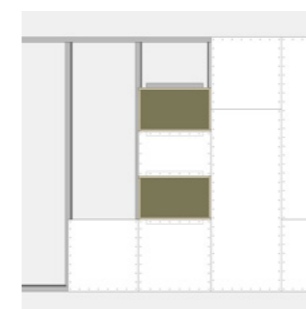


5 Las cajas se alinean deslizando sobre los perfiles de la estructura hasta obtener la ubicación deseada.

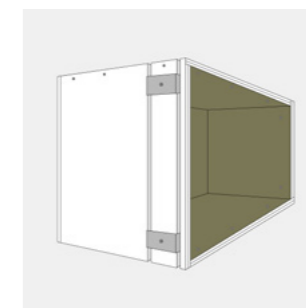


7 Se colocan las placas de yeso necesarias y se aplica masilla para obtener un acabado uniforme.

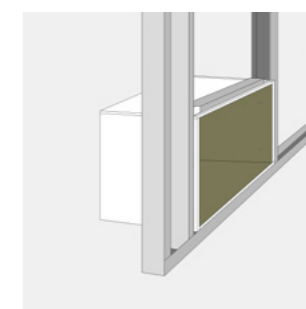
Para un mayor aislamiento acústico, se recomienda rellenar las cavidades entre perfiles metálicos con lana mineral



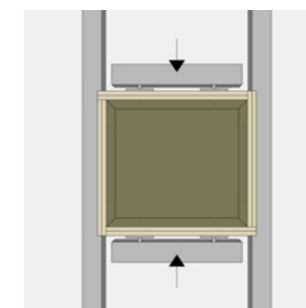
2 Se ensamblan y atornillan los paneles entre sí formando una caja. Luego, se colocan las abrazaderas insertando un tornillo a través del orificio presente en el panel y ajustándolo a la rosca de la abrazadera.



4 La caja se ubica sobre la estructura y se acopla a los perfiles verticales mediante las abrazaderas.



6 Una vez que se encuentran en la posición correspondiente, se fijan firmemente las cajas ajustando los tornillos.



8 Como terminación, las estanterías se pueden pintar, lacar o alicatar.





ESTANTERÍAS Y ARMARIOS EMPOTRADOS